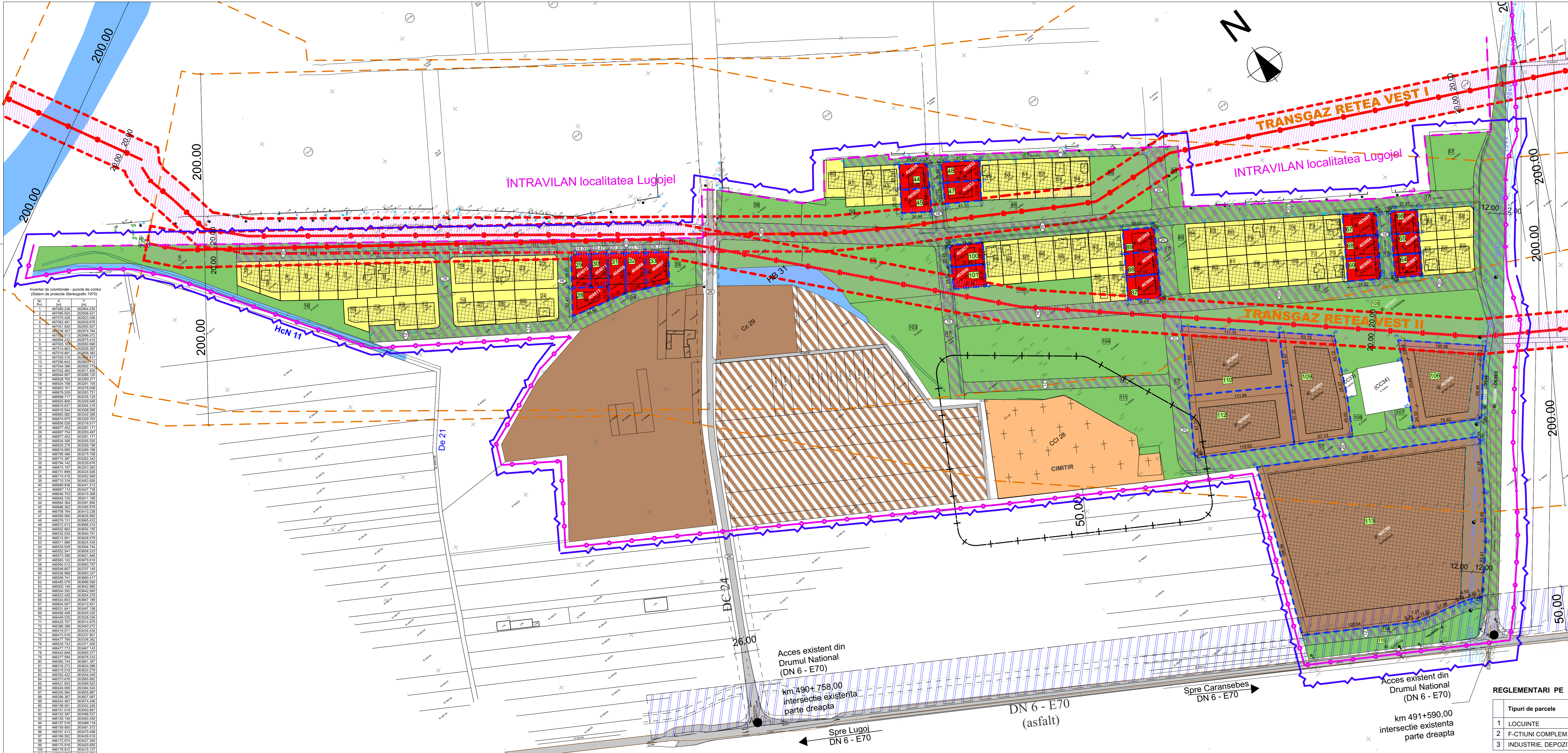


MODIFICARE P.U.Z. APROBAT PRIN HCL 73/16.12.2011 - LUGOJEL SUD-VEST-ZONA REZIDENTIALA; UNITATI INDUSTRIALE SI DEPOZITARE; GOSPODARIE COMUNALA - MODIFICARE FUNCTIUNI 26 PARCELE



Inventar de coordonate - puncte de contur (Planșă de proiecte planimetrice 1:500)

Nr. Pct.	X	Y
1	487085.288	282004.235
2	487076.504	282008.421
3	487074.488	282009.679
4	487040.481	282009.679
5	487017.488	282005.677
6	487038.307	282014.764
7	487017.488	282005.677
8	486994.231	282014.764
9	487004.488	282005.677
10	487014.863	282009.307
11	487030.158	282014.764
12	487030.158	282014.764
13	487044.366	282000.715
14	487044.366	282000.715
15	486984.907	282006.101
16	486984.907	282006.101
17	486979.529	282003.721
18	486924.708	282011.105
19	486911.789	282011.105
20	486979.529	282003.721
21	486968.717	282025.105
22	486968.717	282025.105
23	486915.537	282004.316
24	486915.537	282004.316
25	486903.082	282042.306
26	486903.082	282042.306
27	486858.038	282118.517
28	486857.452	282111.111
29	486807.754	282003.497
30	486807.754	282003.497
31	486834.306	282005.007
32	486834.306	282005.007
33	486818.585	282008.169
34	486818.585	282008.169
35	486774.387	282002.343
36	486774.387	282002.343
37	486714.418	282042.306
38	486714.418	282042.306
39	486714.418	282042.306
40	486668.703	282011.513
41	486668.703	282011.513
42	486645.729	282011.588
43	486645.729	282011.588
44	486604.364	282011.588
45	486604.364	282011.588
46	486598.302	282005.978
47	486598.302	282005.978
48	486598.302	282005.978
49	486598.302	282005.978
50	486598.302	282005.978
51	486598.302	282005.978
52	486598.302	282005.978
53	486598.302	282005.978
54	486598.302	282005.978
55	486598.302	282005.978
56	486598.302	282005.978
57	486598.302	282005.978
58	486598.302	282005.978
59	486598.302	282005.978
60	486598.302	282005.978
61	486598.302	282005.978
62	486598.302	282005.978
63	486598.302	282005.978
64	486598.302	282005.978
65	486598.302	282005.978
66	486598.302	282005.978
67	486598.302	282005.978
68	486598.302	282005.978
69	486598.302	282005.978
70	486598.302	282005.978
71	486598.302	282005.978
72	486598.302	282005.978
73	486598.302	282005.978
74	486598.302	282005.978
75	486598.302	282005.978
76	486598.302	282005.978
77	486598.302	282005.978
78	486598.302	282005.978
79	486598.302	282005.978
80	486598.302	282005.978
81	486598.302	282005.978
82	486598.302	282005.978
83	486598.302	282005.978
84	486598.302	282005.978
85	486598.302	282005.978
86	486598.302	282005.978
87	486598.302	282005.978
88	486598.302	282005.978
89	486598.302	282005.978
90	486598.302	282005.978
91	486598.302	282005.978
92	486598.302	282005.978
93	486598.302	282005.978
94	486598.302	282005.978
95	486598.302	282005.978
96	486598.302	282005.978
97	486598.302	282005.978
98	486598.302	282005.978
99	486598.302	282005.978
100	486598.302	282005.978

LEGENDA

- LIMITA INTRAVILAN LUGOJEL
- LIMITA INTRAVILAN EXTINS PRIN P.U.Z. INITIAL
- LIMITA ZONA STUDIATA
- LIMITE PARCELE
- LIMITE PARCELE STUDIATE PRIN P.U.Z.
- CONSTRUCTII EXISTENTE
- PARCELE EXISTENTE PENTRU LOCUINTE
- PARCELE EXISTENTE PENTRU FUNCTIUNI COMPLEMENTARE, DOTARI SI SERVICII
- PARCELE EXISTENTE PENTRU ACTIVITATI ECONOMICE, INDUSTRIALE SI DEPOZITARE
- ARABIL - PENTRU ACTIVITATI ECONOMICE, INDUSTRIALE SI DEPOZITARE IN PERSPECTIVA
- PARCELE DE ZONE VERZI
- PARCELE CU DESTINATIE MIXTA DE DRUMURI SI SPATII VERZI
- HCN / LUCIURI DE APA/ BALTI
- CIMITIR EXISTENT
- ZONA IMPLANTARE CONSTRUCTII PE PARCELA
- ZONA PROTECTIE SANITARA CIMITIR
- ZONA INTERDICTIE CONSTRUIRE PROTECTIE DN 6
- RETEA LEA 20 - conform PUZ aprobat
- ZONA INTERDICTIE CONSTRUIRE 12 m PROTECTIE LEA 20
- TRANSGAZ REȚEA VEST I SI VEST II - conform PUZ aprobat
- ZONA INTERDICTIE CONSTRUIRE 20 m TRANSGAZ REȚEA VEST I SI VEST II
- ZONA DE SIGURANTA 200 m TRANSGAZ REȚEA VEST I SI VEST II
- NUMEROTARE PARCELE CONFORM P.U.Z. EXISTENT
- PARCELE PROPUSE SPRE MODIFICARE

SITUATIA EXISTENTA

	SUPRAFATA TOTALA	328.519,00mp	100,00%
PARCELE PENTRU LOCUINTE	63.179,00mp	19,23%	
PARCELE PENTRU FUNCTIUNI COMPLEMENTARE, DOTARI SI SERVICII	19.467,00mp	5,93%	
PARCELE PENTRU INDUSTRIE SI DEPOZITARE	77.499,00mp	23,59%	
PARCELE MIXTE DRUMURI SI SPATII VERZI	71.926,00mp	21,89%	
PARCELE PENTRU ZONA VERZI	96.448,00mp	29,37%	

DISFUNCȚIONALITĂȚI

- Refuncționalizarea parcelelor rămase neconstruite se realizează pe baza cererilor de parcele de locuit venite spre Primăria Comunei Găvoajda.
- Prin modificarea parcelor cu caracter industrial în parcele cu funcțiuni mixte - comerț, servicii, industrie și depozitare, se mărește spectrul potențialilor investitori.
- Actualizarea traseelor conductelor de gaze naturale - TRANSGAZ - REȚEA VEST I și TRANSGAZ - REȚEA VEST II.

REGLEMENTARI PE PARCELE

Tipuri de parcele	zone functionale (%)	P.O.T. max. (%)	C.U.T. max. (%)	Regim inaltimetric max. P+2E (P+1E+M)	H max. cornisa (m)
1 LOCUINTE	30 20 50 30	1,05	1,20	P+2E	11,00
2 F-CTIUNI COMPLEM. DOTARI, SERVICII	40 25 35 40	1,20	1,20	P+2E	12,00
3 INDUSTRIE, DEPOZITARE	55 25 20 55	1,00	1,00	P+1E (P+M)	9,00

PROIECTANT GENERAL ȘI DE ARHITECTURĂ: **arkraft**

DENUMIRE PROIECT: MODIFICARE PLANȘĂ APROBAT PRIN HCL 73/16.12.2011 - LUGOJEL SUD-VEST-ZONA REZIDENTIALA; UNITATI INDUSTRIALE SI DEPOZITARE; GOSPODARIE COMUNALA - MODIFICARE FUNCTIUNI 26 PARCELE

BENEFICIAR: COMUNA GAVOAJDA, Jud. Timis

SEF PROIECT: ARH. BIANCA LUCA

PROIECTAT: ARH. R. OPREA - MIREA

DESEINAT: ARH. R. OPREA - MIREA

NR. PROIECT: 206/2021

FAZA: P.U.Z.

DATA: OCT 2023

SITUAȚIA EXISTENTĂ

SCARA: 1:2.000

NR. PLANȘĂ: 02A